

Les Centres de Planification  
et d'éducation Familiale (CPEF)

# CHANGENT DE NOM ET DEVIENNENT...



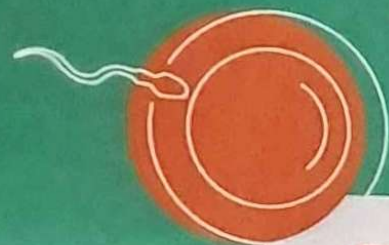
...LES **CSS**

## CENTRES DE SANTÉ SEXUELLE

Mêmes lieux, mêmes professionnels, mêmes missions : **INFOS, CONSEILS** et **SOINS** autour de

- la vie affective et sexuelle
- la contraception
- la prévention et le dépistage des infections sexuellement transmissibles (IST)
- la grossesse
- l'interruption volontaire de grossesse (IVG)
- les violences intrafamiliales
- la vaccination

Rendez-vous dans la Maison Départementale des Solidarités (MDS)  
la plus proche de chez vous pour nous rencontrer !



PLUS  
D'INFORMATIONS  
seine-et-marne.fr

Centre de Santé Sexuelle  
A Mitry-Mory 1ter av. du Dauphiné  
A Dammarin 8 rue du Gal de Gaulle

Renseignements et rendez-vous au :  
01.60.21.29.35 - 07.72.37.04.22

seine & marne  
LE DÉPARTEMENT